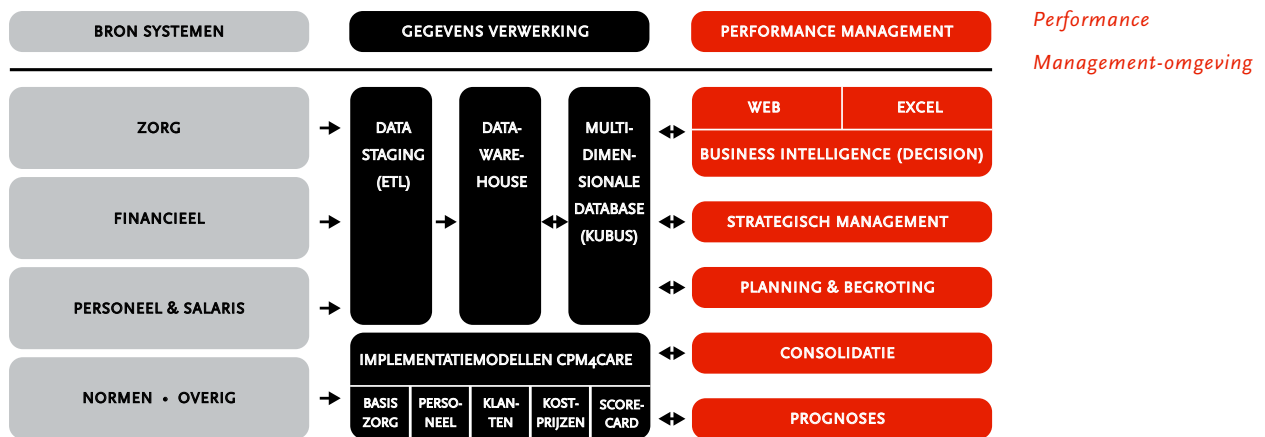


Business Intelligence



Het concept van CPM4Care voor Performance Management in de gezondheidszorg

bestaat uit Microsoft SQL-server, de Infor-modules voor Performance Management en implementatiemodules voor de gezondheidszorg.



Implementatiemodellen CPM4Care

CPM4Care werkt met implementatiemodules voor de ontwikkeling van de Business Intelligence ofwel managementinformatie. Voor de verpleging, verzorging, thuiszorg, jeugdgezondheidszorg en kraamzorg zijn bijvoorbeeld de implementatiemodules Basis Zorg, Personeel, Ziekte en Kostprijzen beschikbaar. In een implementatiemodule zijn de onderdelen van de Business Intelligence-omgeving voor een bepaald informatiegebied al uitgewerkt. Zo maakt u optimaal gebruik van de beschikbare kennis en ervaring van CPM4Care in de gezondheidszorg.

Implementatiemodules – Data staging (ETL)

CPM4Care gebruikt de hulpmiddelen van Microsoft SQL-server voor de extractie, transformatie en het laden (ETL) van gegevens. De implementatiemodules van CPM4Care omvatten extractieprocedures voor verschillende productiesystemen in de gezondheidszorg. Onder andere de volgende productiesystemen worden reeds ontsloten:

- Zorg – CarePlanner, Caress, Cura, Intell Act, ISK, mICAS, QIC, Regas, TIS Care, ZON;
- Financieel – BOMAS, DBS, Exact, FIS-2000/FMS;
- Personeel/salaris – Beaufort, DBS, EMIS.

Implementatiemodules – Datawarehouse

CPM4Care gebruikt de relationele database van Microsoft SQL-server als datawarehouse. In een implementatiemodule is voor een informatiegebied de periodieke vulling van het datawarehouse geregeld. De stuurgegevens worden hier verzameld, gecombineerd, bewerkt en geaggregeerd.

Een standaardoverzicht van Decision

Financieel	Alle categorieën		Gez		Overloopt periode		Alle categorieën		Alle zoek	
	Budget	Daad. omzet%	Budget	Daad. omzet%	Mutatie	Budget	Verschuif	Verschuif%	Verschuif%	
Personnel	3.480.112	4,0%	477.216	0,7%	-293.399	195.399	1.074.514	100%	0,0%	
Personnel	70.360.265	100,0%	100,0%	100,0%	88.130.817	882.449	488.389	-1,0%	1,0%	
Overeenkomsten met leveranciers	66.234.423	97,0%	96,7%	87.271.709	-952.448	468.298.957	6.799	0,0%	0,0%	
Overeenkomsten	-2.131.823	3,0%	1,3%	859.147	-	-838.147	1.212.876	148,1%	148,1%	
Lidmaatschap	66.008.132	95,1%	100,0%	66.008.572	875.838	68.283.761	1.275.629	3,5%	3,5%	
Subsidie en subsidies	54.289.658	76,9%	63,9%	57.073.426	875.838	57.745.835	1.666.177	3,3%	3,3%	
Overeenkomsten met klanten	853.875	1,2%	0,3%	184.766	-	-164.766	1.000.100	362,1%	362,1%	
Verkoopkosten	2.044.296	4,0%	3,2%	2.213.280	-	2.213.189	189	-22,5%	-22,5%	
40000 Aankoopkosten	20	0,0%	-	-	-	-	-23	-	-	
40001 Aankoopkosten	1.645.792	2,3%	2,3%	1.544.610	-	1.544.610	-	-0,7%	-0,7%	
40002 Aankoopkosten	242.663	0,3%	0,6%	306.632	-	306.632	13.000	20,6%	20,6%	
40003 Aankoopkosten	222.900	0,3%	0,1%	96.123	-	86.423	1.000	150,0%	150,0%	
40004 Aankoopkosten	45.529	0,1%	0,0%	28.651	-	28.651	-	-61,3%	-61,3%	
40005 Aankoopkosten	189.000	0,3%	0,3%	195.637	-	195.637	6.637	3,4%	3,4%	
40006 Aankoopkosten	74.007	0,1%	0,1%	39.196	-	38.196	-	-18,1%	-18,1%	
40007 Aankoopkosten	13.625	0,0%	0,0%	12.423	-	12.423	-	-14,4%	-14,4%	
40008 Aankoopkosten	409.343	0,6%	-	-	-	-	-	-	-	
Overeenkomsten met klanten	10.259.958	14,7%	12,8%	8.006.153	-	8.006.153	1.000	-17,8%	-17,8%	
Overeenkomsten met klanten	1.711.015	2,4%	2,6%	1.091.610	-	1.091.610	177.200	8,4%	8,4%	
Aankoopkosten	638.757	1,2%	1,2%	676.885	-	676.885	19.200	4,2%	4,2%	
Overeenkomsten met klanten	3.041.068	4,3%	3,6%	2.373.131	-	2.373.131	1.000	-28,2%	-28,2%	
Mutatiekosten	458.892	0,7%	0,3%	198.080	-	198.080	198.080	134,4%	134,4%	
Overeenkomsten met klanten	334	0,0%	1,2%	841.154	-	841.154	1.000	101,0%	101,0%	
Overeenkomsten met klanten	2.057.654	2,9%	2,6%	1.913.339	-	1.913.339	1.000	-2,5%	-2,5%	
Overeenkomsten met klanten	2.245.991	3,2%	1,6%	1.088.393	-	1.088.393	1.000	-108,5%	-108,5%	
Overeenkomsten met klanten	429	0,0%	0,5%	-373.519	-	-373.519	-	-100,1%	-100,1%	
Overeenkomsten met klanten	853.802	0,9%	1,0%	853.809	-	853.809	7	0,0%	0,0%	
Financieel totaal alle kosten	-315.475	0,7%	0,1%	48.392	-	48.392	1.000	-3,0%	-3,0%	

Implementatiemodules - Rapportagehulpmiddel Infor Decision

Een implementatiemodule omvat ook de rapportage van de gegevens van een informatiegebied in het datawarehouse. Deze gegevens worden op grafische wijze gepresenteerd in standaardoverzichten die via uw intranet of via papieren rapportages beschikbaar zijn. De standaardoverzichten van Decision kunt u eenvoudig zelf aanpassen aan uw eigen specifieke wensen.

In een standaardoverzicht kunt u de indeling wijzigen. U verandert bijvoorbeeld de selecties van de gegevens in de kolommen en rijen. Ook kunt u aangeven met welke invalshoek u naar de gegevens wilt kijken. Dit wordt ook wel dimensie genoemd. De selecties kunt u verder uitklappen (drill down) of afdalen (drillthrough) tot op elementair gegevensniveau.

De gegevens kunt u ook grafisch weergeven. Dit kan met allerlei soorten grafieken of met een 'overview'.

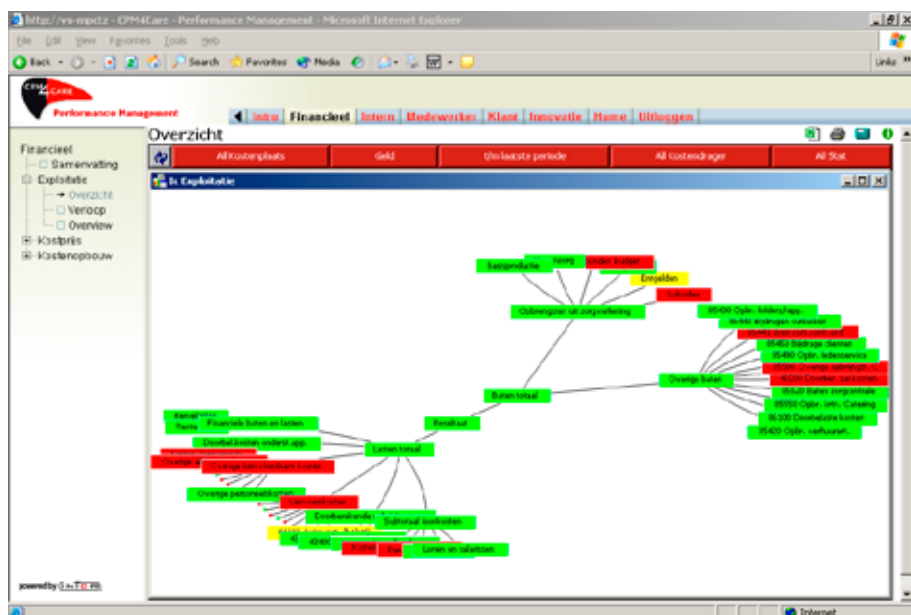
Een overview is een grafische weergave van een boomstructuur met verschillende selecties en niveaus.

U kunt met Decision afwijkingen tot een bepaalde normwaarde signaleren door bijvoorbeeld kleuren te gebruiken.

Management by Exception wordt ondersteund door meldingen te definiëren die getoond worden als zich een ongewenste situatie voordoet.

Ten slotte kunt u eenvoudig rekenkundige bewerkingen aan een overzicht toevoegen. De gegevens kunt u op een eenvoudige wijze exporteren naar Excel.

Een grafische weergave met een overzicht



Implementatiemodules - Voordelen

- Met de implementatiemodules van CPM4Care realiseert u snel en tegen beperkte kosten een moderne, flexibele Business Intelligence-omgeving met goede analysemogelijkheden.
- De aanpak van CPM4Care biedt u de mogelijkheid om eenvoudig te beginnen en door te groeien al naargelang uw eigen behoeften.
- CPM4Care sluit aan bij de industriestandaarden en ondersteunt de volledige Planning & Control-cyclus.
- CPM4Care ondersteunt Management by Exception.
- Na oplevering van de webgebaseerde Business Intelligence-omgeving kunt u zelf het beheer uitvoeren en bent u in staat om zelf wijzigingen en uitbreidingen aan te brengen.
- CPM4Care biedt goede onderhoudsmogelijkheden die kunnen worden vastgelegd in een onderhoudscontract dat op uw behoeften is afgestemd.